

# Проект ГНБ ВДОЛЬ РЕКИ НЕВА

**CLARIANT**



**Проект:**

ГНБ вдоль реки Нева  
Санкт-Петербург 2012 - 2013

**Заказчик:**

ООО «СП ВИС-МОС»



what is precious to you?



**Длина:**

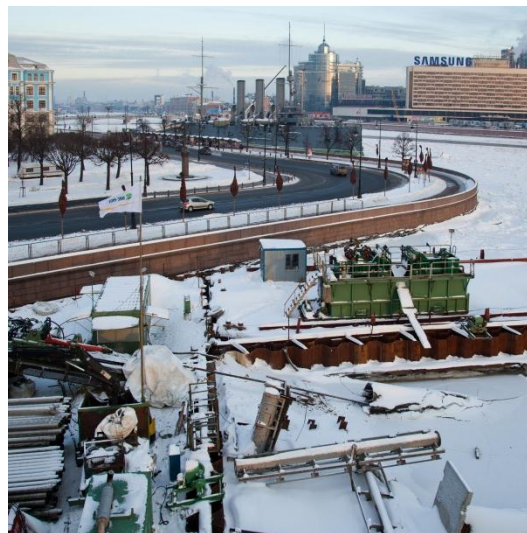
1 x 1350 м

**Диаметр труб:**

40" ПНД трубопровод

**Диаметр скважины:**

55" направляющий трубопровод



**Параметры грунта:**

ил, песок, глина, гравий

**Вода:**

из реки Невы

(температура в зимние месяцы  
2-3°)



**Сроки выполнения:**

Октябрь 2012 – Февраль 2013

**Примененные  
продукты:**

BENTONIL® HDG

# Особенности проекта

## Задачи:

- ✓ Использование холодной воды прямо из реки Невы (2-3 °С) для приготовления бурового раствора
- ✓ Обеспечить оптимальный вынос бурового шлама, смазку и устойчивость ствола скважины для беспрепятственного прохода рабочей трубы для ПНД трубопровода длиной 1.350м.
- ✓ Максимальное сокращение риска пробоя в реку Неву при бурении в историческом центре Санкт-Петербурга.

**BENTONIL® HDG**

